

Rapid

Rapid ORBITO

für leichtes Arbeiten mit
schweren Anbaugeräten



Mähtechnik 

Futterernte 

Mulchtechnik 

Reinigung 

Bodenbearbeitung 

Winterdienst 

Transport 

Sonderanwendungen 

Arealpflege 



Rapid ORBITO – leistungsstarker Geräte-träger mit hydraulischer Achsverstellung



Die Bedürfnisse der Bedienperson bei Arbeiten mit schweren Anbaugeräten stehen beim Rapid ORBITO im Zentrum. Mit der per Tastendruck verstellbaren Achse wird die Balance verstellt. Das Gerät ist dank ergonomisch angeordneter Bedienelemente einfach und intuitiv zu bedienen.

Technische Daten	ORBITO 660	ORBITO 640	ORBITO 620
Motor	Briggs & Stratton Vanguard		Subaru Robin EX40
Typ	4-Takt-OHV-Benzinmotor, luftgekühlt		
Hubraum	627 ccm		404 ccm
Zylinder	2		1
max. Leistung	23 PS / 16,9 kW		14 PS/10,3 kW
Starter	Elektrostarter (zusätzlich manueller Reversierstarter)	Reversierstarter	
Gewicht	283 kg	265 kg	254 kg
Hangtauglichkeit	100%		
Fahrtrieb	hydrostatisch, stufenlose Geschwindigkeitsregulierung vor- und rückwärts		
Geschwindigkeit	vorwärts 0 – 8 km/h, rückwärts 0 – 4 km/h		
Zapfwelle	700 und 1000 min ⁻¹		
Kupplung	elektromagnetische Kupplung		
Lenkung	hydraulische Holm- und Handhebellenkung, umschaltbar		
Anbaustutzen	werkzeugloses Schnellwechselsystem Ø 78/80		
Holm	werkzeuglos schwenkbar (232°), in 6 Positionen arretierbar, werkzeuglos höhenverstellbar (11 Positionen), vibrationsgedämpft		
Freilaufschaltung	mechanischer Freilauf, abschleppbar		
Achsverstellung	150 mm, hydraulisch verstellbar, Endpositionen einstellbar		
Feststellbremse	mechanisch, auf beide Räder wirkend		
Zusatzhydraulik	optional, zwei doppelt wirkende Steuergeräte		

Erfolgsfaktoren

- Stufenloser Fahrtrieb, kein Kuppeln und Schalten notwendig
- Aktive Handhebel- oder Holmlenkung, für müheloses und präzises Arbeiten
- Perfekte Balance der Gerätekombination, dank im Stillstand und während der Fahrt verstellbarer Achse
- Zero-Turn-Lenkung für bodenschonende Wendemanöver auf engstem Raum
- Werkzeugloses Anbaugeräte-Schnellwechselsystem
- Alle relevanten Bedienelemente ohne Loslassen der Holmenden zu betätigen



Herr Janko, Technische Abteilung, DARS d.d. Celje, Slowenien

«Ohne Behinderung des Verkehrsflusses pflegen wir die Grünflächen entlang des kompletten slowenischen Autobahnnetzes. Dabei schätze ich die Leistungsfähigkeit, den Komfort und die einfache Bedienung des Rapid ORBITO.»

Holmlenkung

Durch seitlichen Druck auf den vibrationsgedämpften Holm wird die Aktivlenkung kraftabhängig betätigt. Die Antriebsräder drehen dadurch unterschiedlich schnell. Präzise Lenkmanöver werden leicht ausgeführt.

Schalter

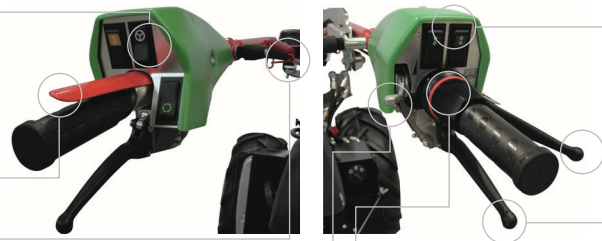
Zur Umstellung zwischen Holm- und Handhebellenkung sowie Einstellung der Achsposition.

Totmannhebel

Sollte aus irgendeinem Grund der Totmannhebel losgelassen werden, schalten Zapfwelle und Fahrtrieb zur Sicherheit der Bedienperson sofort ab.

Holmendenverstellung

Rasches werkzeugloses Anpassen der Holmenden, um in jeder Geländesituation sicher und ergonomisch zu arbeiten.



Gashebel

Zum Einstellen der Motordrehzahl.

Drehgriff

Stufenlos vorwärts oder rückwärts fahren, ohne zu kuppeln und zu schalten. Mit integrierter zweiter Totmannfunktion.

Schalter

Zur Betätigung der Zusatzhydraulik.

Handhebellenkung

Durch Betätigen der Handhebel wird die Aktivlenkung wirksam, Lenkmanöver werden selbst in schwierigen Situationen präzise ausgeführt.

LED-Beleuchtung

Optionale Zusatzausstattung.

Holm schwenken und seitlich verstellen

Durch die Betätigung des Handhebels kann der Holm geschwenkt und in sechs Positionen arretiert werden.

Stundenzähler

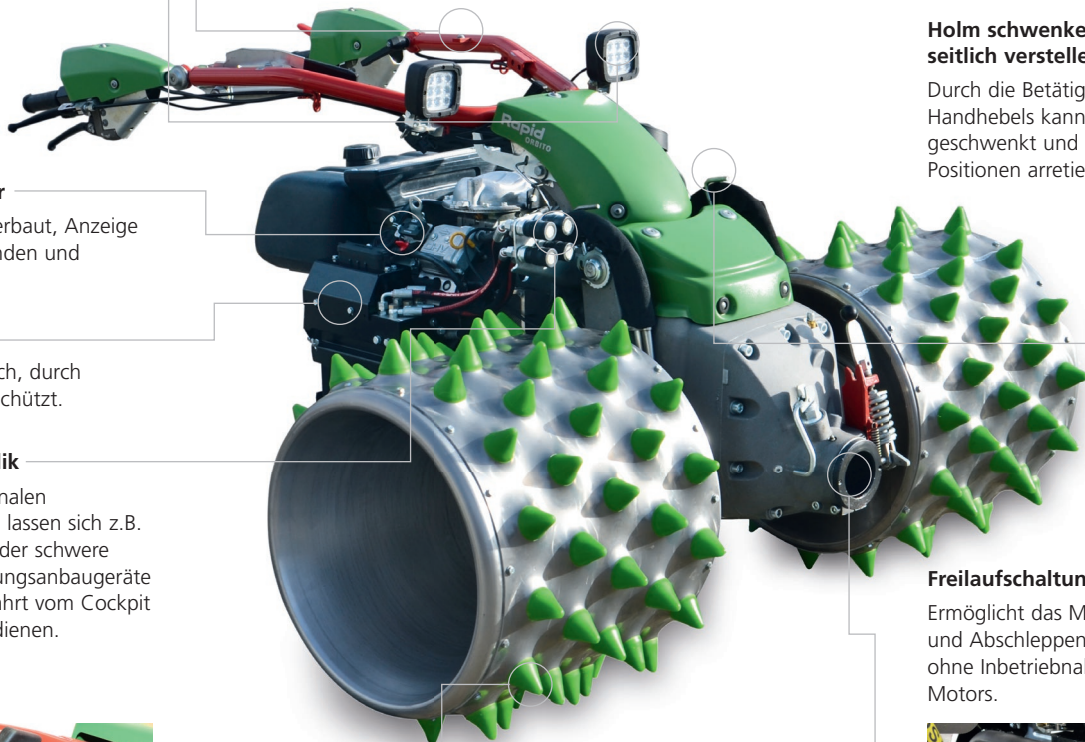
Serienmässig verbaut, Anzeige für Betriebsstunden und Motordrehzahl.

Sicherungen

Leicht zugänglich, durch Abdeckung geschützt.

Zusatzhydraulik

Dank der optionalen Zusatzhydraulik lassen sich z.B. Räumschilder oder schwere Bodenbearbeitungsanbaugeräte während der Fahrt vom Cockpit aus einfach bedienen.



Freilaufschaltung

Ermöglicht das Manövrieren und Abschleppen der Maschine ohne Inbetriebnahme des Motors.



Holmhöhenverstellung

Höhe des Holmes in elf Positionen einstellbar.

Bereifung

Auf Ihre Bedürfnisse abgestimmte flexible Räderwahl und Kombinationsmöglichkeiten für beste Traktion je nach Einsatzzweck.

Schnellwechselsystem

Zum schnellen, werkzeuglosen Wechsel von Anbaugeräten.



Kran- und Verzurrösen

Zum sicheren Anheben und zur Ladungssicherung.

Räder und Beispiele zu Rad-Kombinationen



AS 5.00-10



AS 6.00-12



BR 23x8.50-12



BR 23x8.50-12



BR 23x10.50-12



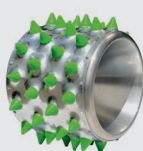
Radkombination



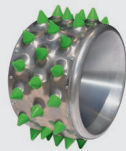
Radkombination



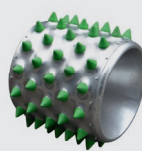
Stachelrad breit



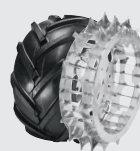
Stachelwalze 10" 4-reihig



Stachelwalze 12" 3-reihig



Stachelwalze 12" 5-reihig



Radkombination



Radkombination



Radkombination



GERÄTETRÄGER-MODELL

ORBITO

Bezeichnung Anbaugerät	Merkmale	
Mittelschnittbalken 220, 250 cm	Fingerabstand 2"/50,8 mm, mit Aussenschuh	•
Mittelschnittbalken 220, 250, 280, 310 cm	Fingerabstand 2"/50,8 mm, mit Seitenschneidwerk	•
Normalschnittbalken 220, 250 cm	Fingerabstand 3"/76,2 mm, mit Aussenschuh	•
Normalschnittbalken 220, 250, 280, 310 cm	Fingerabstand 3"/76,2 mm, mit Seitenschneidwerk	•
Breitspürmäherwerk 200, 230, 260 cm	Doppelmesserbalken System Bidux, stopfungsfrei	•
Heuschieber-Twister 220 cm	Seitliche Futterförderung talwärts	•
Multi-Twister 220 cm	Aktive seitliche Futterförderung beidseitig	•
Schlegelmulcher 90, 110, 130 cm	Schnitthöhe 20–100 mm, Y-Messer	•
Kombi-Kehrmaschine 110 cm	Universalkkehrbürste Ø 42 cm	•
Seitenbesen	Besen Ø 52 cm, zu Kombi-Kehrmaschine	•
Planieregge	Arbeitsbreite 150 cm	•
Umkehrfräse 90 cm	Seitenantrieb, Frästiefe 14 cm	•
Uni-Kreiselegge 100, 125 cm	Arbeitstiefe einstellbar	•
Räumschild 125, 150 cm	gedeutert, von Holm aus seitlich schwenkbar	•
Schneefräse 87, 105 cm	Auswurfkamin und -klappe von Holm aus verstellbar	•
Säkasten 44 l	zum Aufbau auf Uni-Kreiselegge 100 cm	•
Sandreinigungsggerät	Schmutzaufnahme in Wechselbehälter	•
Wildkrautentferner 90 cm	für befestigte Flächen	•
Wegepflegegerät 90 cm	für wassergebundene Flächen	•

MÄHTECHNIK

FUTTERERNT

MULCHTECHNIK

REINIGUNG

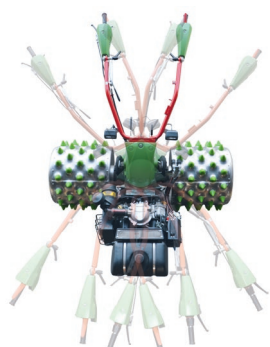
BODENBEARBEITUNG

WINTERDIENST

TRANSPORT

SONDERANWENDUNGEN

AREALPFLEGE



Schwenk- und drehbarer Holm



Hydraulisch verstellbare Achse

Unvergleichbar komfortables Arbeiten

Dank dem schwenkbaren und seitlich verstellbaren Holm sowie der per Tastendruck verstellbaren Achse lässt es sich selbst in schwierigem Gelände und um Hindernisse herum einfach, sicher und effizient arbeiten.

Ihr Rapid-Spezialist:



Rapid Technic AG

Industriestrasse 7
CH-8956 Killwangen

T +41 44 743 11 11
www.rapid.ch



Änderungen vorbehalten
RP200'006-7_05/17

